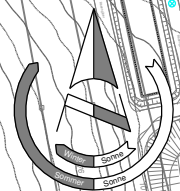
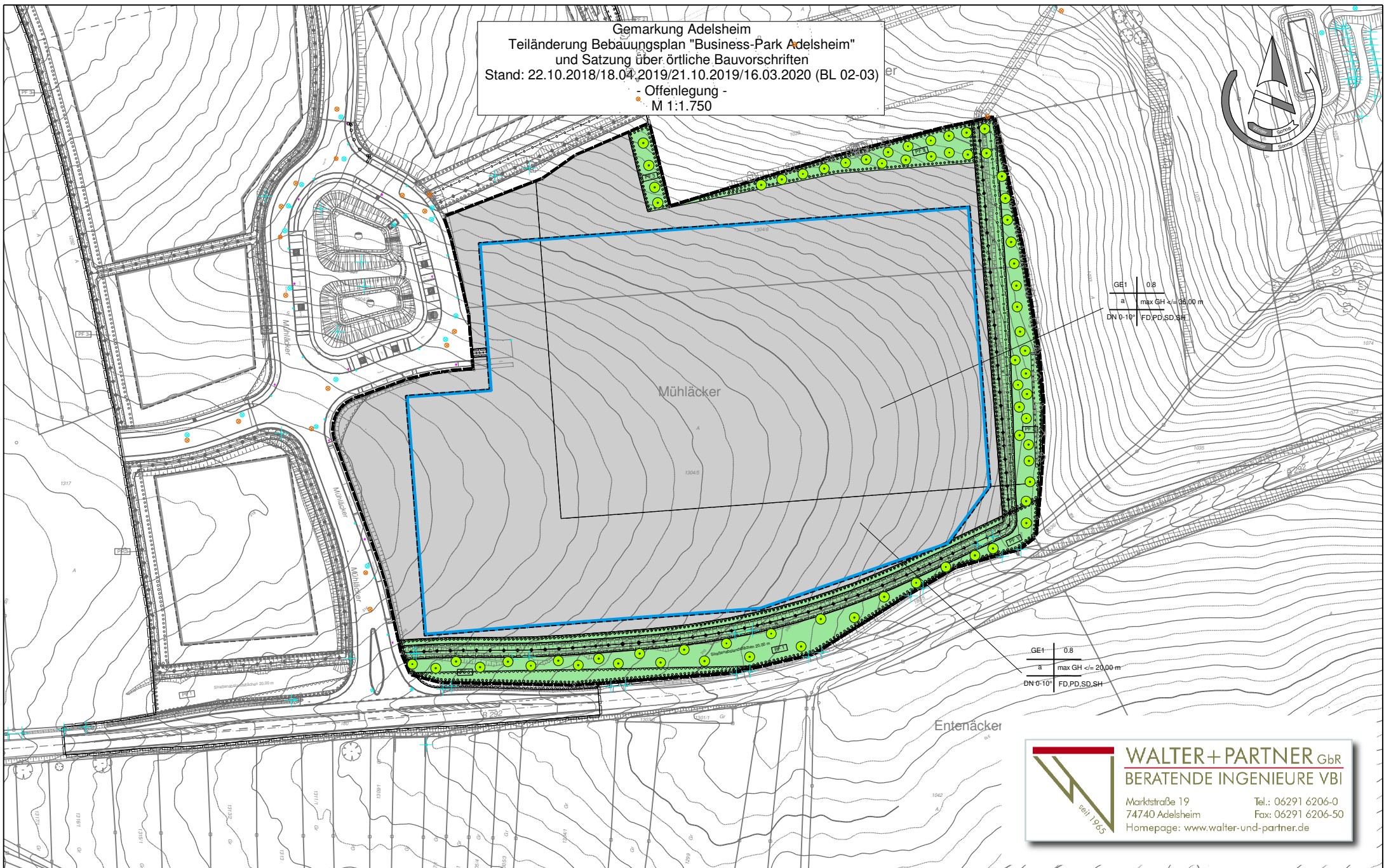


Gemarkung Adelsheim
 Teiländerung Bebauungsplan "Business-Park Adelsheim"
 und Satzung über örtliche Bauvorschriften
 Stand: 22.10.2018/18.04.2019/21.10.2019/16.03.2020 (BL 02-03)
 - Offenlegung -
 M 1:1.750



GE1	0,8
a	max GH <= 30,00 m
DN 0-10'	FD,PD,SD,SH

GE1	0,8
a	max GH <= 20,00 m
DN 0-10'	FD,PD,SD,SH



WALTER + PARTNER GbR
 BERATENDE INGENIEURE VBI

Marktstraße 19 Tel.: 06291 6206-0
 74740 Adelsheim Fax: 06291 6206-50
 Homepage: www.walter-und-partner.de